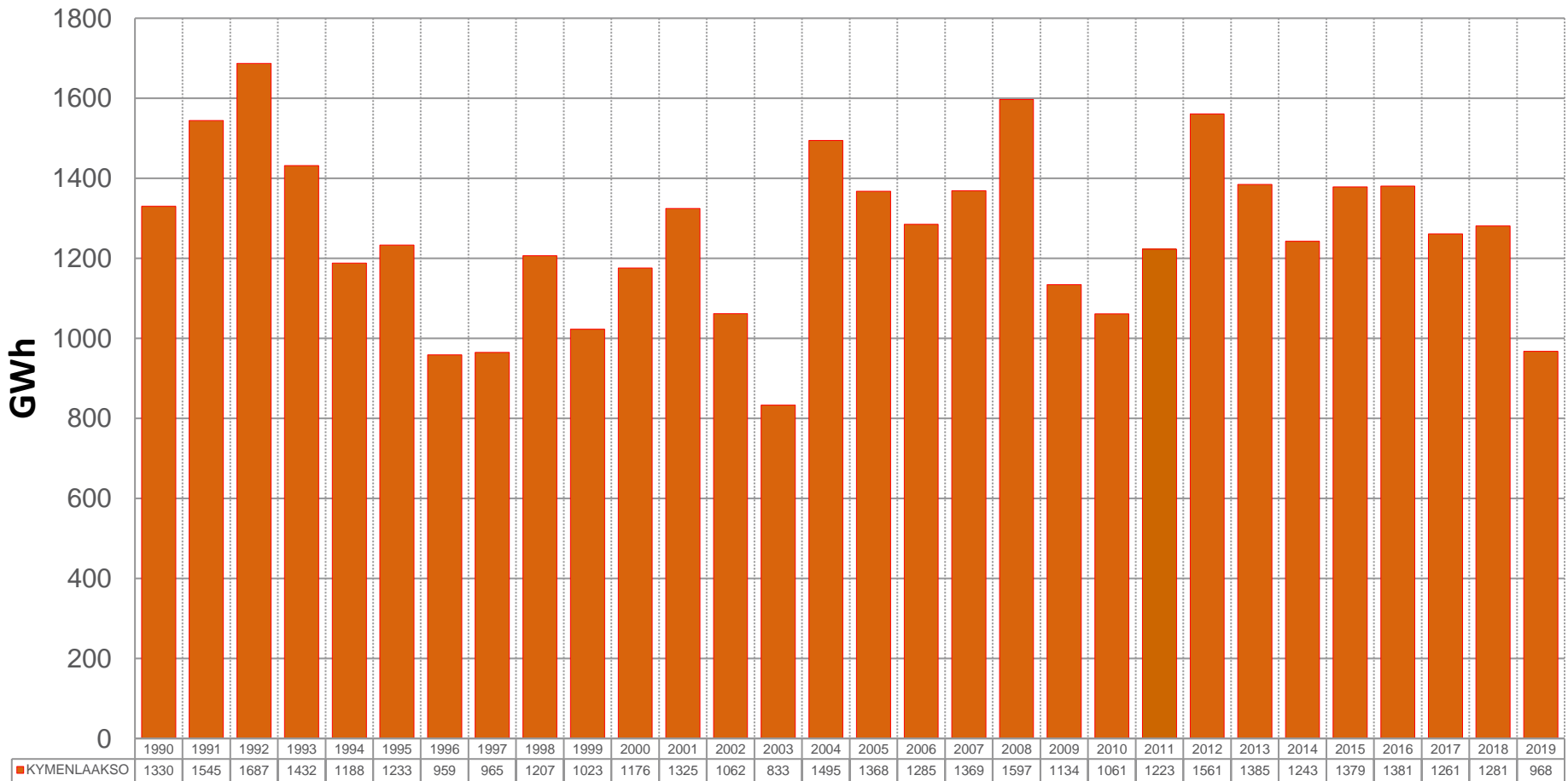
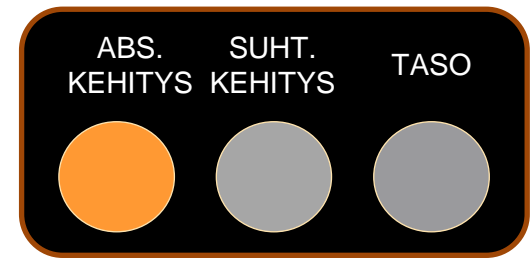




E16. Vesivoiman tuotanto (Kymenlaakso)



Tilastotiedot: www.energia.fi Vuosi 2003 oli kuivin sitten 1960-luvun alun.



E16. Vesivoiman tuotanto

Arviointiperusteet:

Indikaattorin E16 kuvaajassa on eriteltyä Kymenlaakson sekä Etelä-Karjalan vesivoimantuotanto GWh:na tarkastelujaksolla 1990-2018. Tarkastelujakson suurin vesivoiman tuotanto Kymenlaaksossa oli 1687 GWh vuonna 1992. Etelä-Karjalassa suurin tuotanto oli 1914 GWh niinkään vuonna 1992. Tarkastelujakson alhaisin vesivoiman tuotanto Kymenlaaksossa oli 833 GWh vuonna 2003. Etelä-Karjalassa alhaisin tuotanto oli 889 GWh niinkään vuonna 2003. Vuosi 2003 oli kuivin sitten 1960-luvun alun.

Indikaattorin kehittyminen:

Indikaattorin E16 trendi on vaakasuora niin Etelä-Karjalassa, kuin Kymenlaaksossa. Vuositason vaihtelusta huolimatta, pitkällä tähtäimellä kehityksen voidaan molemmissa maakunnissa sanoa olevan [neutraalia](#).