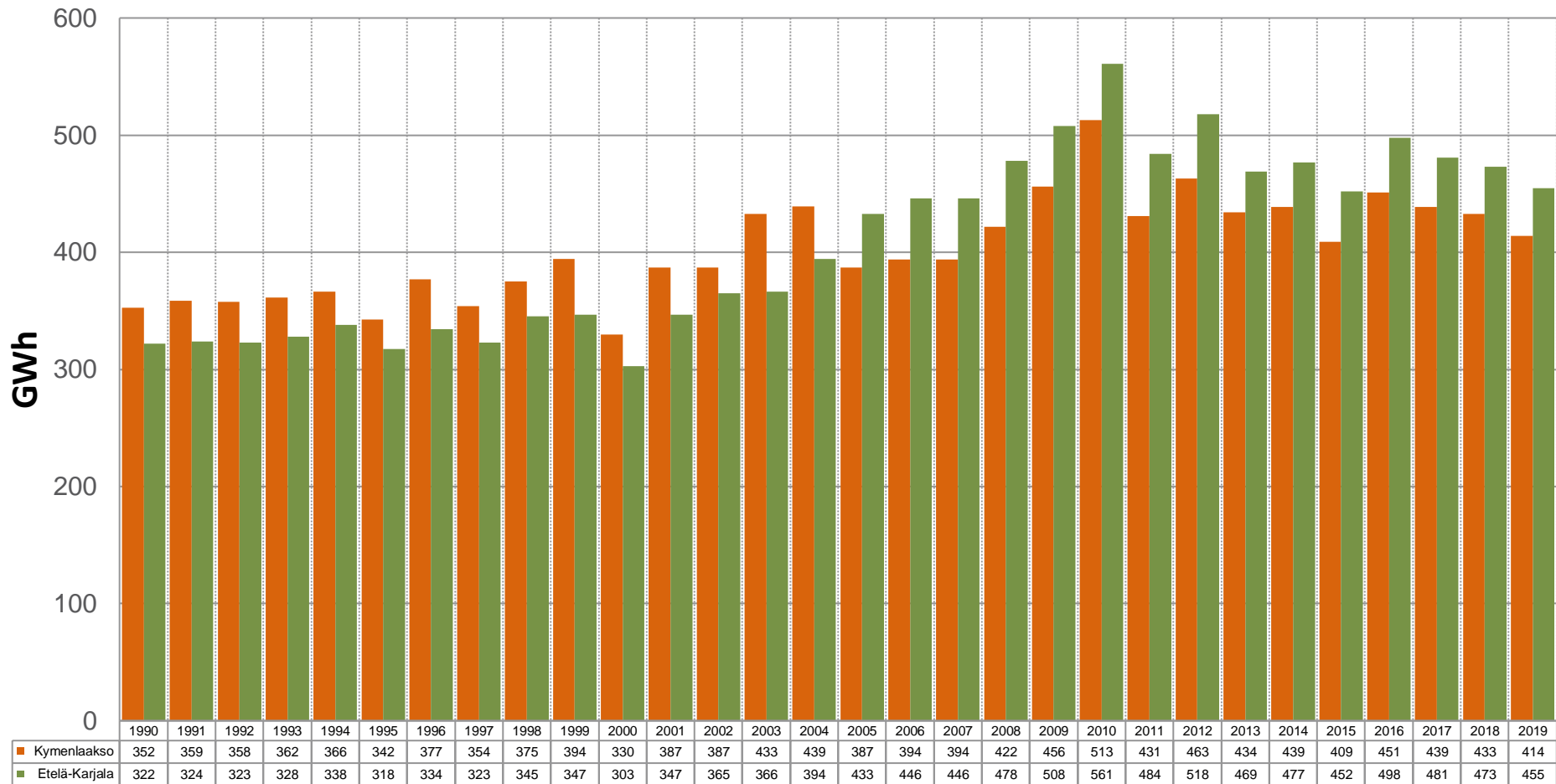
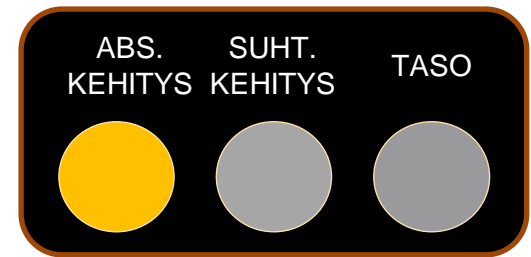




E13. Puun pienkäyttö (Arviolaskelma, GWh)



Tilastotiedot: ECOREG-laskenta (1990-2005), Alas-malli 2006- (taso 4 = puulämmitys, taso 5 = Asuminen).



E13. Puun pienkäyttö (Arviolaskelma, GWh)

Arviointiperusteet:

Indikaattori E13 kuvaa puun pienkäytön määrää GWh:na. Kuvaajan arvot ovat ECOREG-laskentaan perustuvia arvioita. E13:n arvot on laskettu erikseen Etelä-Karjalalle ja Kymenlaaksolle. Kautta tarkastelujakson, puun pienkäyttö on ollut hieman runsaampaa Kymenlaaksossa. Tarkastelujakson pienin indikaattorin E13 arvo on 633 GWh vuodelta 2000, josta 330 GWh on Kymenlaaksosta ja 303 GWh Etelä-Karjalasta. Tarkastelujakson suurin indikaattorin E13 arvo on 1074 GWh vuodelta 2010, josta 513 GWh on Kymenlaaksosta ja 561 GWh on Etelä-Karjalasta.

Indikaattorin kehittyminen:

Indikaattorin E13 trendi on ollut tarkastelujakson aikana kasvava sekä Kymenlaaksossa, että Etelä-Karjalassa. Molemmissa maakunnissa arvot ovat kuitenkin pysyneet vakaina vuodesta 2015 ja viimeaikainen kehitys on siten ollut [neutraalia](#).