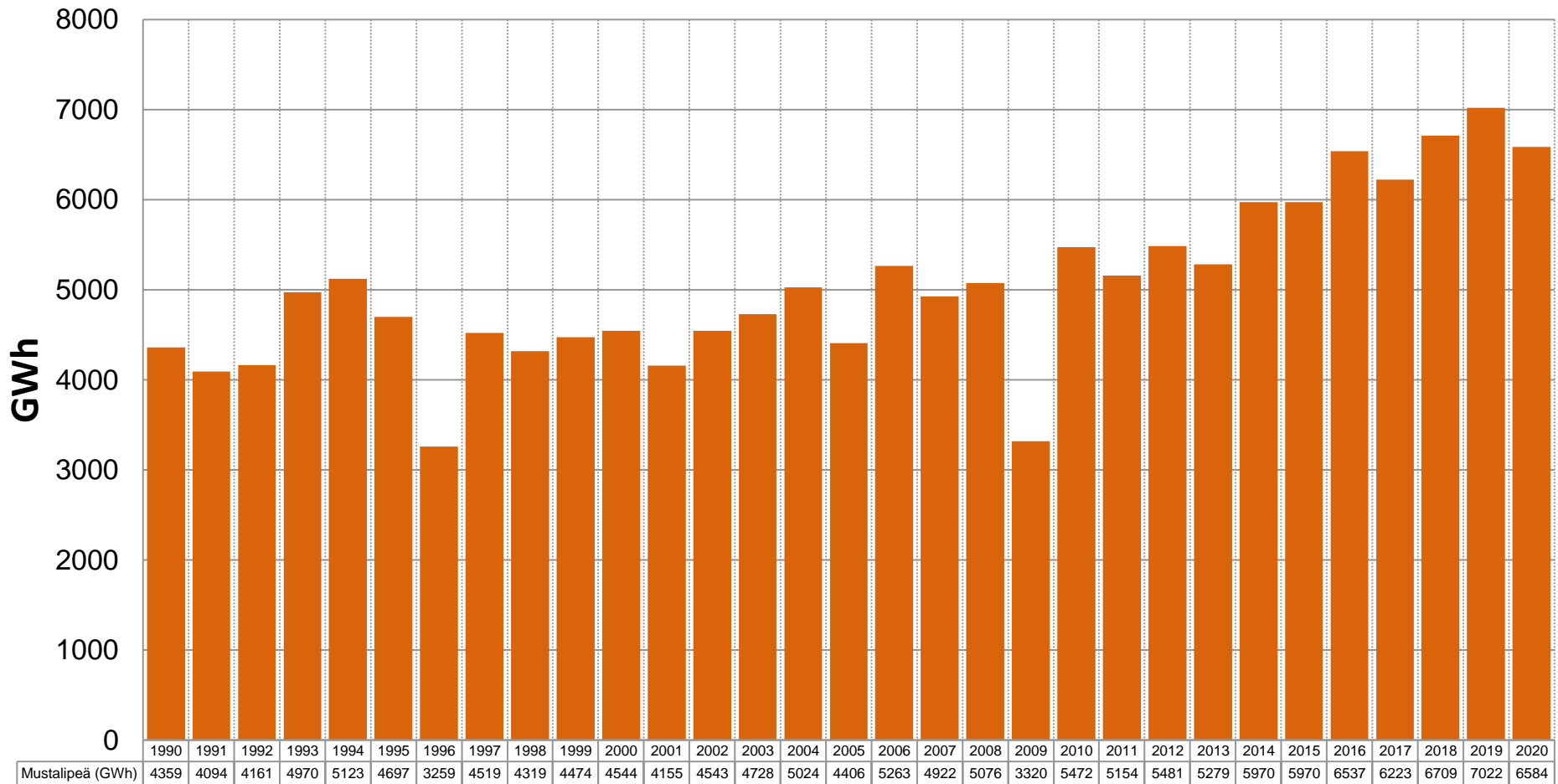
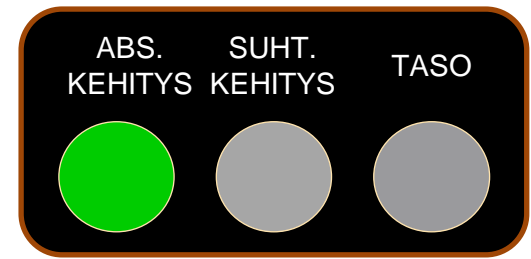




E12. Metsäteollisuuden jäteliemet (Kymenlaakso)



Tilastotiedot: VAHTI



E12. Metsäteollisuuden jäteliemet (Kymenlaakso)

Arviointiperusteet:

Indikaattori E12 kuvaa metsäteollisuuden jäteliemien kulutusta GWh:na. Kymenlaaksossa tämä tarkoittaa yksinomaan mustalipeää. Pienimmillään E12 oli tarkastelujakson aikana Kymenlaaksossa 3259 GWh vuonna 1996. Suurimmillaan E12 oli tarkastelujakson aikana Kymenlaaksossa 7022 GWh vuonna 2019.

Indikaattorin kehittyminen:

Indikaattorin E12 trendi Kymenlaaksossa tarkastelujakson aikana on ollut nouseva ja kehitys positiivista.