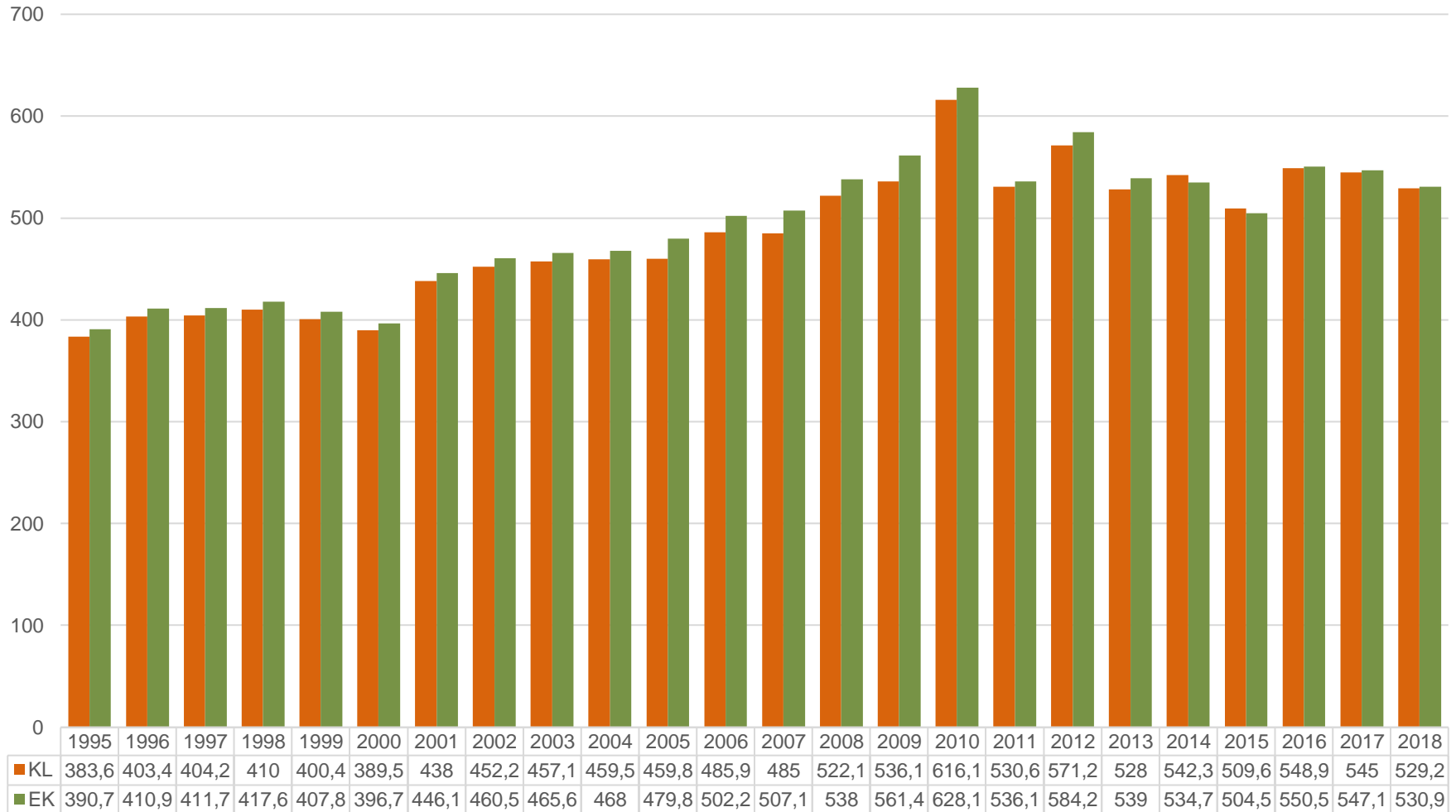
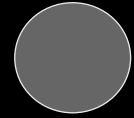
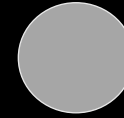




## E13. Puun pienkäyttö (GWh)



Tilastotiedot: ECOREG-laskenta



## E13. Puun pienkäyttö (Arviolaskelma, GWh)

### Arviointiperusteet:

Indikaattori E13 kuvaa puun pienkäytön määrää GWh:na tarkastelujaksolla 1995-2018. Kuvaajan arvot ovat ECOREG-laskentaan perustuvia arvioita. E13:n arvot on laskettu erikseen Etelä-Karjalalle ja Kymenlaaksolle.

Kautta tarkastelujakson, puun pienkäyttö on ollut maakuntien välillä melko tasaista. Jakson pienin arvo indikaattorille on molemmille maakunnille vuodelta 1995, 384 GWh Kymenlaaksossa ja 391 GWh Etelä-Karjalassa. Tarkastelujakson suurin indikaattorin E13 arvo molemmille maakunnille on vuodelta 2010, 616 GWh Kymenlaaksossa ja 628 GWh Etelä-Karjalassa.

### Indikaattorin kehittyminen:

Indikaattorin E13 trendi on ollut tarkastelujakson aikana kasvava sekä Kymenlaaksossa, että Etelä-Karjalassa. Molemmissa maakunnissa arvot ovat kuitenkin pysyneet melko vakaina vuoden 2010 huippukulutuksen jälkeen, joten viimeaikainen kehitys on ollut neutraalia.