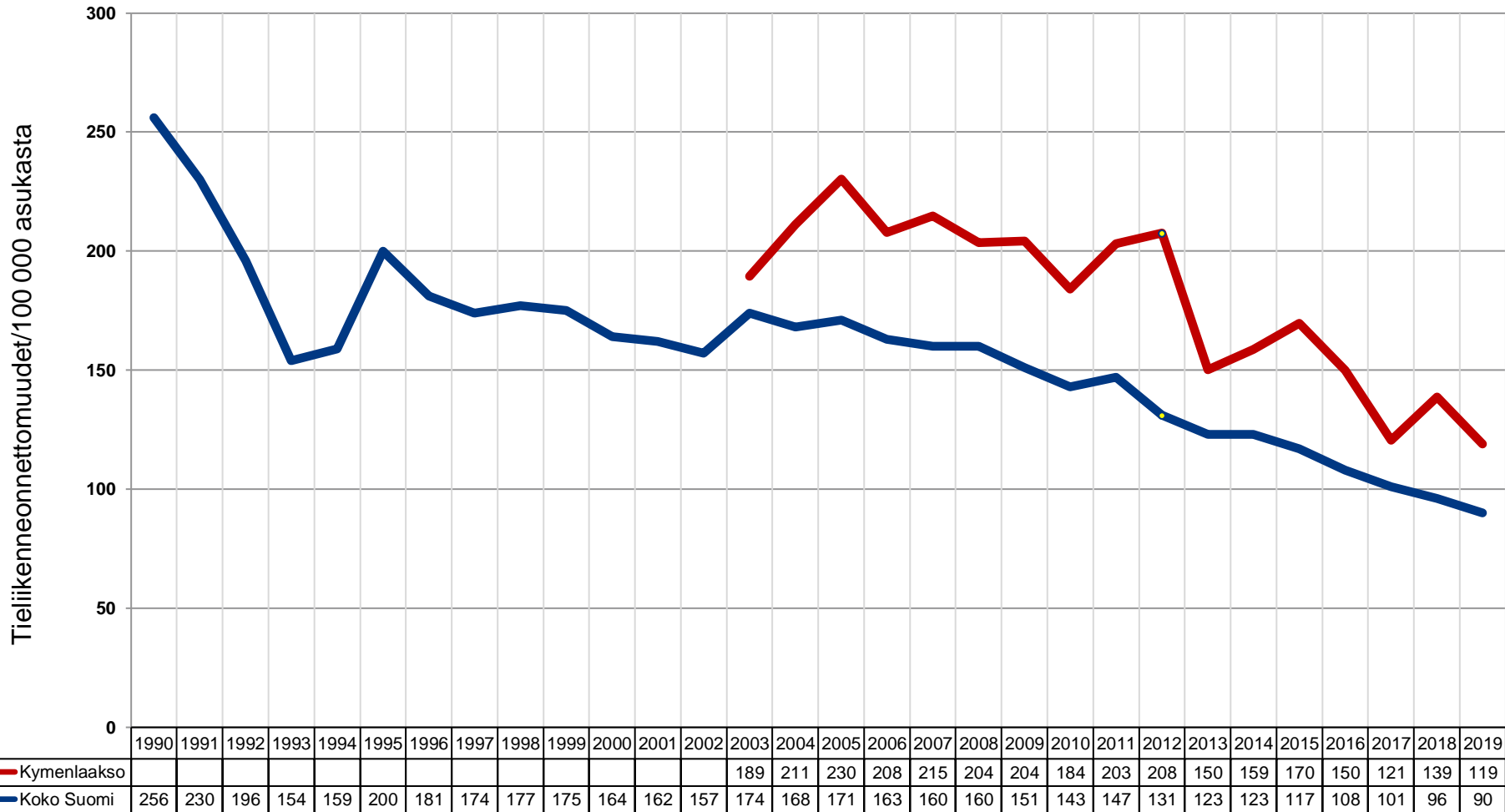
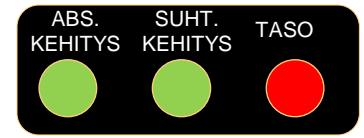




S17. Henkilövahinkoon johtaneet tieliikenneonnettomuudet, loukkaantuneet (Kymenlaakso)



Lähteet: StatFin=> Liikenne ja matkailu => Tieliikenneonnettomuustilasto => 005-Tieliikenteessä kuolleet ja loukkaantuneet ikäluokittain maakunnissa vuonna 2003-2020
 Koko Suomea koskevat tiedot: StatFin=> Liikenne ja matkailu => Tieliikenneonnettomuustilasto => Tieliikenneonnettomuudet vuosina 1931-2018



S17. Henkilövahinkoon johtaneet tieliikenneonnettomuudet, loukkaantuneet (Kymenlaakso)

Arviointiperusteet: Henkilövahinkoihin johtaneilla tieliikenneonnettomuuksien määrien mittauksella halutaan arvioida väestön tiellä liikkumisen turvallisuutta. Teillä liikutaan usein päivittäin, joten teiden turvallisuus on osa arkipäivän viihtyvyyttä ja hyvinvointia. Heikko tai hyvä turvallisuuden taso vaikuttaa pitkällä aikavälillä myös alueen vetovoimaisuuteen ja kykyyn houkuttaa asukkaita ja matkailijoita. Kuitenkaan kaikki loukkaantumiseen johtaneet onnettomuudet eivät tule tietoon. Muun muassa lievät polkupyöräonnettomuudet tai muut vähäisiin vahinkoihin johtaneet onnettomuudet voidaan sopia osapuolten kesken ilmoittamatta asiaa poliisille (ks. Tilastokeskuksen julkaisu ”Tieliikenneonnettomuudet 2012, 11). Vuoden 2019 luvut ovat ennakkotilastoja.

Vuonna 2019 henkilövahinkoihin johtaneita onnettomuuksia tuli poliisiin tietoon yhteensä 3 980 kpl, joissa kuoli 207 ja loukkaantui 4 994 henkilöä. Tieliikenneonnettomuuksien määrä väheni Suomessa kahdeksan prosenttia edellisvuodesta. Sekä onnettomuuksissa loukkaantuneiden määrä (- 6 %), että kuolleiden määrä laskivat (- 13 %). Kymenlaaksossa tapahtui 164 onnettomuutta, joissa kuoli 7 ja loukkaantui 203 henkilöä. Onnettomuuksien määrä laski 10 % edellisvuodesta. Loukkaantuneiden määrä laski selvästi (- 39 henkilöä, - 16 %). Kuolleiden määrä sen sijaan laski kahdella henkilöllä.

Henkilövahinkoihin johtaneita onnettomuuksia voidaan suhteuttaa myös asukasmääriin. Kuolemaan johtaneita onnettomuuksia oli 4,1 henkeä alueen 100 000 asukasta kohti (koko maa 3,7). Maakunnan luvut laskivat edellisvuoteen verrattuna. Myös loukkaantuneiden suhteellisilla määrillä mitattuna Kymenlaakso (119) on maan keskiarvoa (90) turvattomampi tiellä liikkujalle.

Kymenlaaksossa tieliikenneonnettomuuksissa loukkaantuneista 35 % oli henkilöauton kuljettajia ja 16 % autojen matkustajia. Mopolla tai moottoripyörällä oli liikenteessä yhteensä 17 % ja polkupyörällä 17 % loukkaantuneista. Jalankulkijoita loukkaantuneista oli 5 %. Nuoremmista ikäryhmissä (0-9 vuotiaissa) loukkaantuneita oli vähän. Eniten loukkaantuneita oli 25-34 -vuotiaiden ryhmässä (15 % kaikista loukkaantuneista). Seuraavaksi eniten oli 15-17-vuotiaiden ryhmässä (13 %).

Tiestön sijainnilla ja liikennemäärillä on tietenkin vaikutusta onnettomuuslukuihin. Teillä liikkuu paljon muitakin kuin alueen omia asukkaita. Onnettomuuksia voi myös verrata liikennesuoritteisiin. Kymenlaaksossa henkilövahinkoihin johtaneita tieliikenneonnettomuuksia oli miljoonaa autokilometriä kohti 0,14. Koko maan luku oli 0,10.

Indikaattorin kehittyminen: Kymenlaaksossa indikaattori S17 on kehittynyt vuoden 2012 jälkeen **positiivisesti**, kansallista kehitystä **paremmin** indikaattorin tason oltua v. 2019 kansallista tasoa **huonompi**.