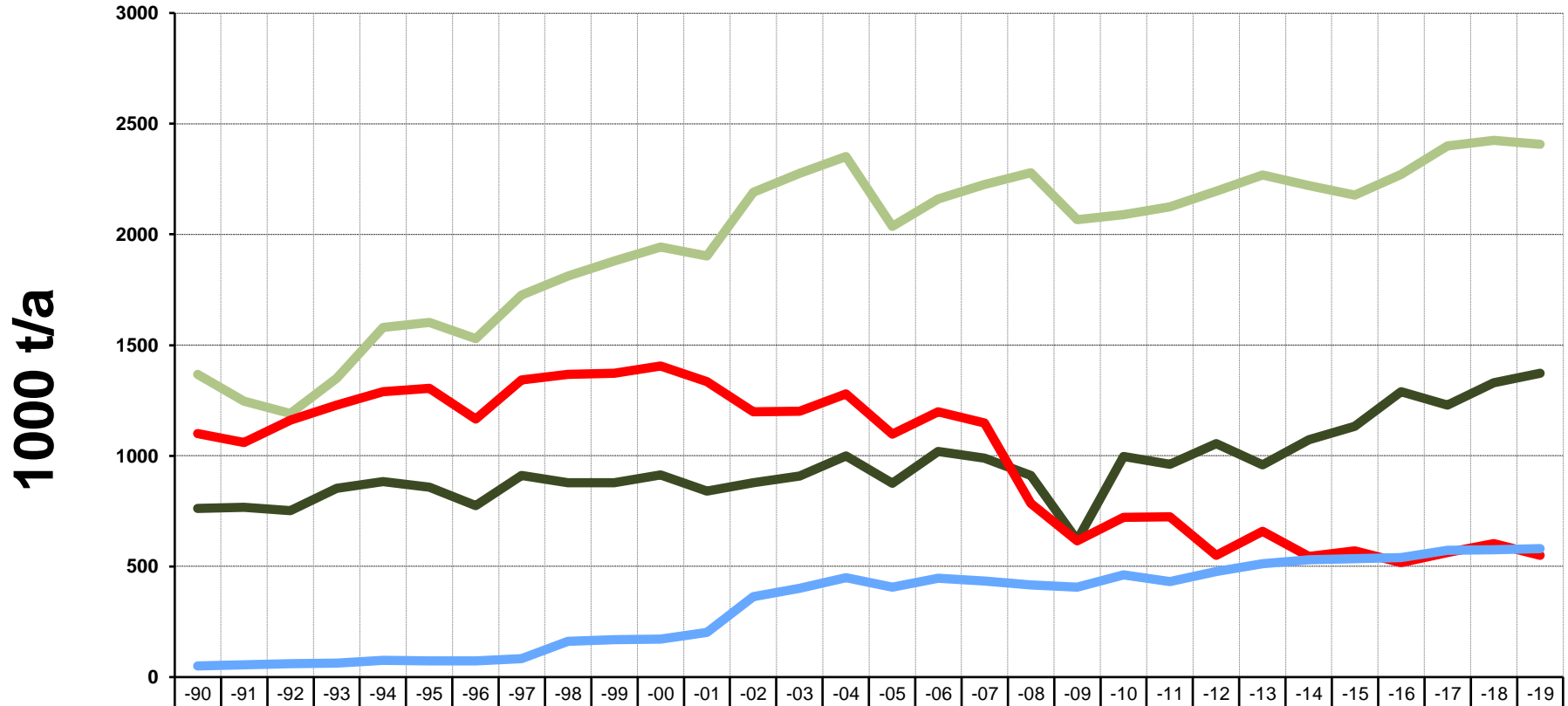




## Sellun ja massan tuotanto Kymenlaaksossa (KL) ja Etelä-Karjalassa (EK)



|               | -90  | -91  | -92  | -93  | -94  | -95  | -96  | -97  | -98  | -99  | -00  | -01  | -02  | -03  | -04  | -05  | -06  | -07  | -08  | -09  | -10  | -11  | -12  | -13  | -14  | -15  | -16  | -17  | -18  | -19  |
|---------------|------|------|------|------|------|------|------|------|------|------|------|------|------|------|------|------|------|------|------|------|------|------|------|------|------|------|------|------|------|------|
| KL SELLU      | 763  | 768  | 751  | 853  | 883  | 857  | 774  | 910  | 879  | 879  | 914  | 841  | 878  | 907  | 999  | 875  | 1019 | 989  | 910  | 617  | 996  | 962  | 1055 | 959  | 1073 | 1132 | 1290 | 1229 | 1330 | 1372 |
| EK SELLU      | 1368 | 1245 | 1192 | 1349 | 1581 | 1602 | 1530 | 1727 | 1812 | 1879 | 1943 | 1902 | 2189 | 2276 | 2353 | 2035 | 2160 | 2226 | 2279 | 2066 | 2090 | 2126 | 2196 | 2268 | 2220 | 2178 | 2272 | 2399 | 2426 | 2407 |
| KL MEKAANINEN | 1100 | 1059 | 1161 | 1230 | 1290 | 1304 | 1167 | 1341 | 1367 | 1373 | 1405 | 1335 | 1199 | 1202 | 1279 | 1098 | 1198 | 1148 | 784  | 616  | 721  | 725  | 549  | 658  | 546  | 569  | 517  | 562  | 604  | 551  |
| EK MEKAANINEN | 50   | 56   | 60   | 64   | 75   | 72   | 73   | 84   | 161  | 168  | 171  | 201  | 364  | 401  | 449  | 405  | 447  | 434  | 417  | 407  | 463  | 432  | 478  | 513  | 529  | 536  | 541  | 573  | 574  | 581  |

**SELLU** = sisältää sekä valkaistun että valkaisemattoman

**MEKAANINEN** = kaikki mekaaniset massat