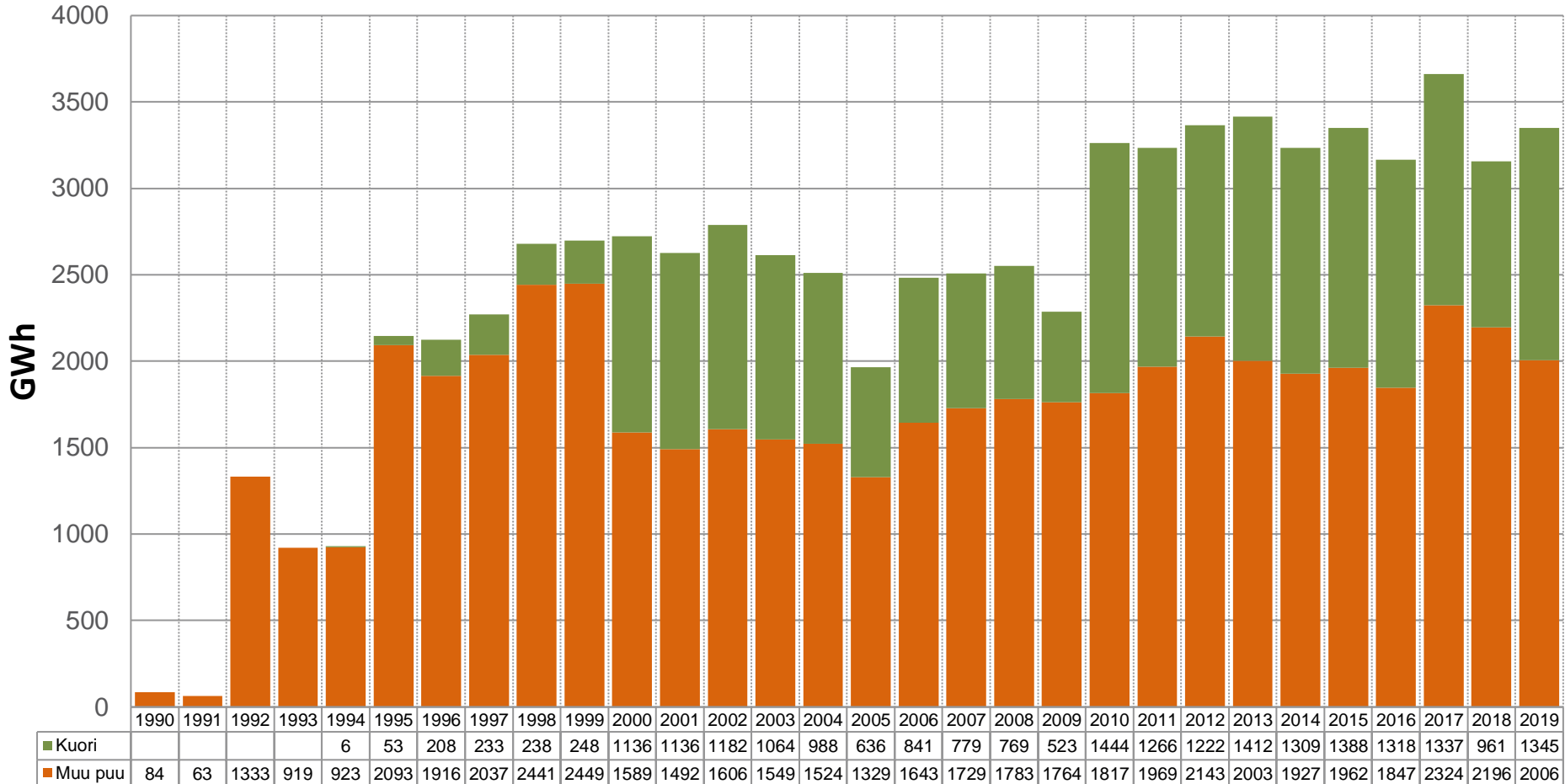


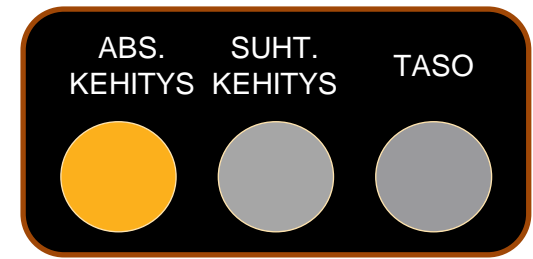


## E11. Teollisuuden ja energiantuotannon biopolttoaineet (pl. mustalipeä)

(Etelä-Karjala)



Tilastotiedot: VAHTI. Muu puu sisältää polttoaineluokat: Metanoli, Mäntypiki/-öljy, muu puunjalostusteollisuuden sivu-/jätetuotteet, nestemäiset biopolttoaineet, biolietteet/0-kuitu, kierrätyspuu, kokopuurankahake, metsätähdehake/-murske, puutähdehake/-murske sekä sahanpurut/kutterilastut.



## E11. Teollisuuden ja energiantuotannon biopolttoaineet (pl. mustalipeä)

(Etelä-Karjala)

### Arviointiperusteet:

Indikaattori E11 kuvaa teollisuuden ja energiantuotannon biopolttoaineiden kulutusta GWh:na. Tuloksista on pois luettu mustalipeä, joka käsitellään erikseen indikaattorissa E12. Indikaattoriin E11 luetut biopolttoaineet on jaoteltu kuoreen ja muihin puupolttoaineisiin. Kuvaajan luokka muu puu sisältää polttoaineluokat: metanoli, mäntypiki/-öljy, muut puunjalostusteollisuuden sivu-/jätetuotteet, nestemäiset biopolttoaineet, biolietteet / 0-kuitu, kierrätyspuu, kokopuurankahake, metsätähdehake/-murske, puutähdehake/-murske sekä sahanpurut ja kutterilastut

1990-luvun alussa teollisuuden ja energiantuotannon biopolttoaineiden käyttö on ollut hyvin vähäistä tarkastelujakson loppuun verrattuna. Vuonna 1991 biopolttoaineita on käytetty vain 63 GWh. Vuonna 2000 biopolttoaineita käytettiin jo 2725 GWh, kun tarkastelujakson huippuvuonna 2017 kulutus oli 3661 GWh, josta 1337 GWh saatiin kuoresta.

### Indikaattorin kehittyminen:

Indikaattorin E11 trendi on tarkastelujakson aikana ollut nouseva. Erityisen paljon se on kasvanut vuosina 1992, 1995 ja 2010, jolloin E11 on edelliseen vuoteen nähden kasvanut 1270, 1217 ja 974 GWh. 2010 luvulla E11:n trendi on ollut vakaa ja viimeaikainen kehitys siten [neutraalia](#).