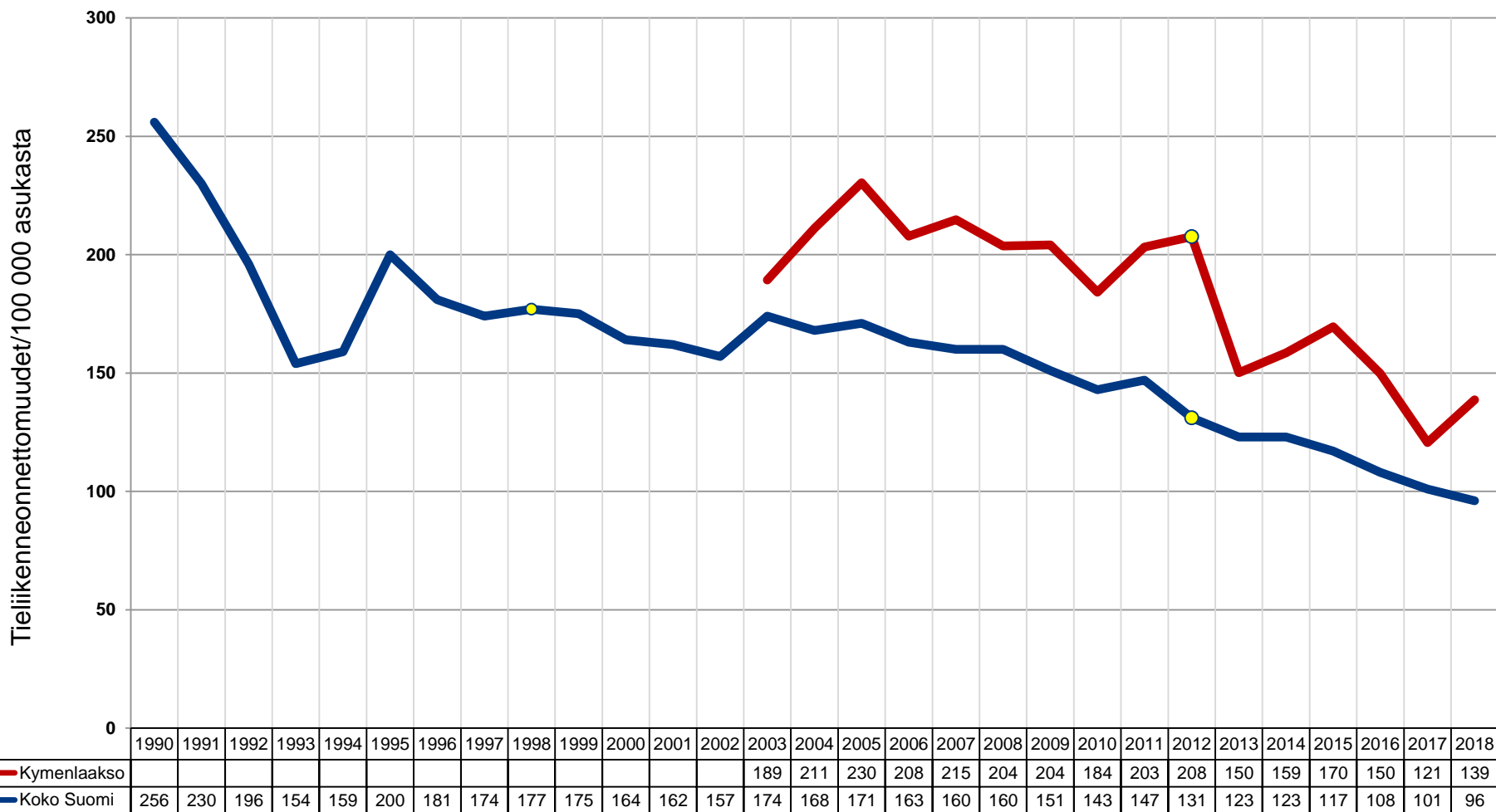
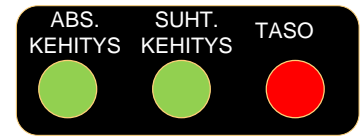




## S16. Henkilövahinkoon johtaneet tieliikenneonnettomuudet, loukkaantuneet (Kymenlaakso)



Lähteet: StatFin=> Liikenne ja matkailu => Tieliikenneonnettomuustilasto => 005-Tieliikenteessä kuolleet ja loukkaantuneet ikäluokittain maakunnissa vuonna 2003-2020  
 Koko Suomea koskevat tiedot: StatFin=> Liikenne ja matkailu => Tieliikenneonnettomuustilasto => Tieliikenneonnettomuudet vuosina 1931-2018



## S16. Henkilövahinkoon johtaneet tieliikenneonnettomuudet, loukkaantuneet (Kymenlaakso)

**Arviointiperusteet:** Henkilövahinkoihin johtaneilla tieliikenneonnettomuuksien määrien mittauksella halutaan arvioida väestön tiellä liikkumisen turvallisuutta. Teillä liikutaan usein päivittäin, joten teiden turvallisuus on osa arkipäivän viihtyvyyttä ja hyvinvointia. Heikko tai hyvä turvallisuuden taso vaikuttaa pitkällä aikavälillä myös alueen vetovoimaisuuteen ja kykyyn houkutelaa asukkaita ja matkailijoita. Kaikki loukkaantumiseenkaan johtaneet onnettomuudet eivät tule tietoon. Mm. lievät polkupyöräonnettomuudet tai muut vähäisiin vahinkoihin johtaneet onnettomuudet voidaan sopia osapuolten kesken ilmoittamatta asiaa poliisille (ks. Tilastokeskuksen julkaisu ”Tieliikenneonnettomuudet 2012, 11). Vuoden 2017 luvut ovat ennakkotilastoja.

Vuonna 2017 henkilövahinkoihin johtaneita onnettomuuksia tuli poliisiin tietoon yhteensä 4 432 kpl, joissa kuoli 238 ja loukkaantui 5 574 henkilöä. Tieliikenneonnettomuuksien määrä väheni Suomessa hieman alle seitsemän prosenttia edellisvuodesta. Sekä onnettomuuksissa loukkaantuneiden määrä (- 6 %), että kuolleiden määrä laski (- 7,8 %). Kymenlaaksossa tapahtui 176 onnettomuutta, joissa kuoli 11 ja loukkaantui 213 henkilöä. Onnettomuuksien määrä laski 20 % edellisvuodesta. Loukkaantuneiden määrä laski selvästi (- 54 henkilöä, - 20,2 %). Kuolleiden määrä väheni kahdella.

Henkilövahinkoihin johtaneita onnettomuuksia voidaan suhteuttaa myös asukasmääriin. Kuolemaan johtaneita onnettomuuksia on 6,5 henkeä alueen 100 000 asukasta kohti (koko maa 4,2). Maakunnan luku laski edellisvuoteen verrattuna. Loukkaantuneiden suhteellisilla määrillä mitattuna Kymenlaakso (126) on maan keskiarvoa (101) turvattomampi tiellä liikkujalle.

Kymenlaaksossa tieliikenneonnettomuuksissa loukkaantuneista 34 % oli henkilöauton kuljettajia ja 19 % autojen matkustajia. Mopolla tai moottoripyörällä oli liikenteessä yhteensä 19 % ja polkupyörällä 14 % loukkaantuneista. Jalankulkijoita loukkaantuneista oli 6 %. Nuoremmissa ikäryhmissä (0-9 vuotiaissa) loukkaantuneita oli vähän. Eniten loukkaantuneita oli 15–17-vuotiaiden ryhmässä (175% kaikista loukkaantuneista).

Tiestön sijainnilla ja liikennemäärillä on tietenkin vaikutusta onnettomuuslukuihin. Teillä liikkuu paljon muitakin kuin alueen omia asukkaita. Onnettomuuksia voi myös verrata liikennesuoritteisiin. Kymenlaaksossa henkilövahinkoihin johtaneita tieliikenneonnettomuuksia oli miljoonaa autokilometriä kohti 0,15. Koko maan luku oli 0,12.

**Indikaattorin kehittyminen:** Kymenlaaksossa indikaattori S16 on kehittynyt vuoden 2011 jälkeen **positiivisesti**, kansallista kehitystä **paremmin** indikaattorin tason oltua v. 2017 kansallista tasoa **huonompi**.