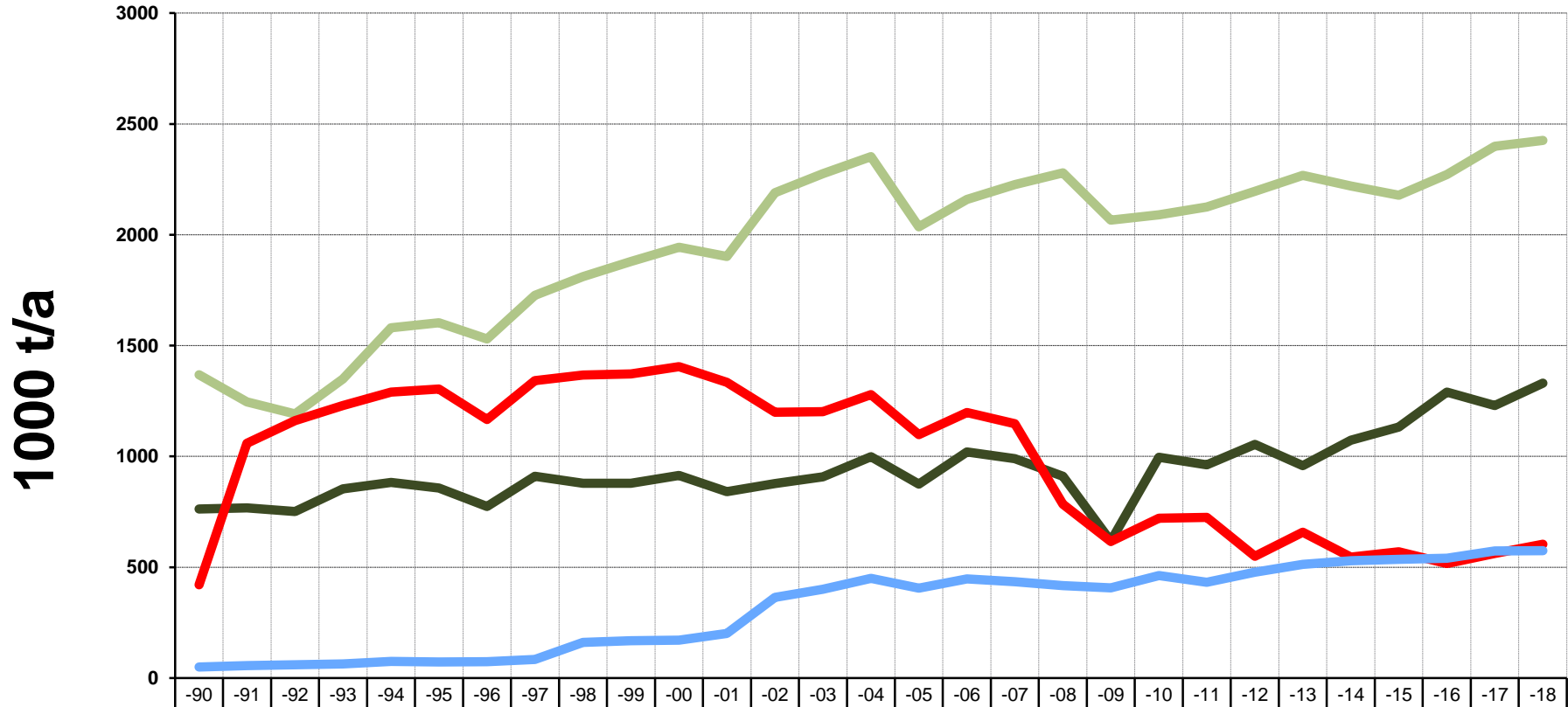




Sellun ja massan tuotanto Kymenlaaksossa (KL) ja Etelä-Karjalassa (EK)



	-90	-91	-92	-93	-94	-95	-96	-97	-98	-99	-00	-01	-02	-03	-04	-05	-06	-07	-08	-09	-10	-11	-12	-13	-14	-15	-16	-17	-18
KL SELLU	763	768	751	853	883	857	774	910	879	879	914	841	878	907	999	875	1019	989	910	617	996	962	1055	959	1073	1132	1290	1229	1330
EK SELLU	1368	1245	1192	1349	1581	1602	1530	1727	1812	1879	1943	1902	2189	2276	2353	2035	2160	2226	2279	2066	2090	2126	2196	2268	2220	2178	2272	2399	2426
KL MEKAANINEN	421	1059	1161	1230	1290	1304	1167	1341	1367	1373	1405	1335	1199	1202	1279	1098	1198	1148	784	616	721	725	549	658	546	569	517	562	604
EK MEKAANINEN	50	56	60	64	75	72	73	84	161	168	171	201	364	401	449	405	447	434	417	407	463	432	478	513	529	536	541	573	574

SELLU = sisältää sekä valkaistun että valkaisemattoman

MEKAANINEN = kaikki mekaaniset massat