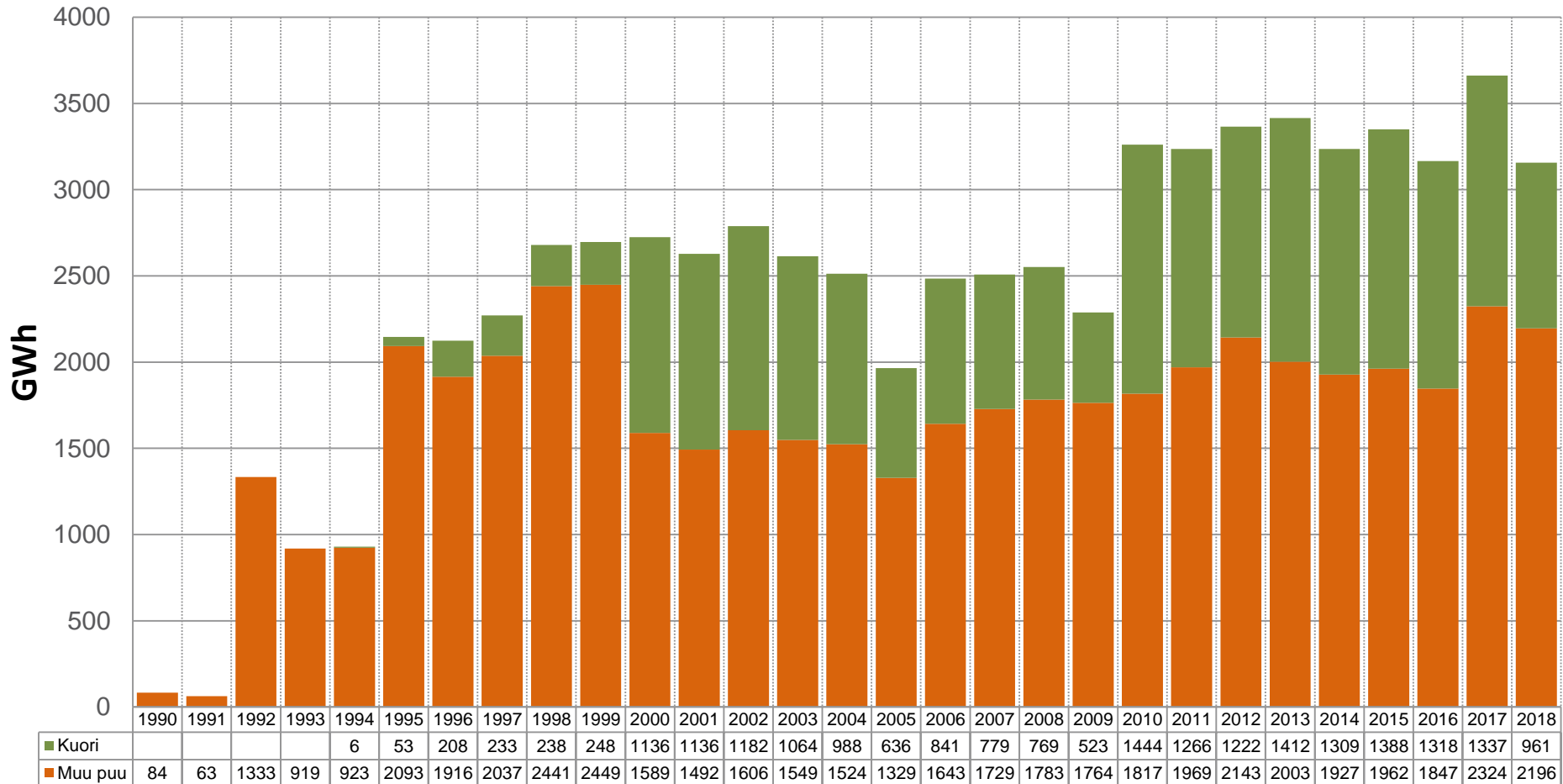




## E11. Teollisuuden ja energiantuotannon biopolttoaineet (pl. mustalipeä)

(Etelä-Karjala)



Tilastotiedot: VAHTI. Muu puu sisältää polttoaineluokat: Metanoli, Mäntypiki/-öljy, muu puunjalostusteollisuuden sivu-/jätetuotteet, nestemäiset biopolttoaineet, biolietteet/0-kuitu, kierrätyspuu, kokopuurankahake, metsätähdehake/-murske, puutähdehake/-murske sekä sahanpurut/kutterilastut.